



DISTRIBUTEUR  
OFFICIEL:

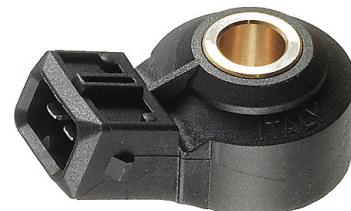


# Circulaire Informativa n° 43

## NOUVELLES RÉFÉRENCES DISPONIBLES EN STOCK

### CAPTEURS DE CLIQUETIS

Ces capteurs détectent des anomalies possibles dans l'explosion du carburant dans les cylindres. Dans des conditions normales, le combustible brûle progressivement au niveau du point d'injection à la périphérie du cylindre, qui applique une pression constante. Dans le cas d'explosion soudaine, le combustible explose, ce qui provoque une augmentation brutale de la pression. Cela provoque une performance du moteur réduite et peut causer des dommages graves aux pistons / moteur. FACET a défini des spécifications techniques et a déjà mis en œuvre dans l'équipement de laboratoire et de production.



Codification référence CAUTEX:

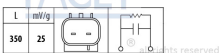
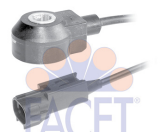
FA21XXXX

Codification référence FACET et TECDOC:

21.XXXX

#### FA93222

#### Capteur de cliquetis



**O.E.M.**  
47 08 879  
18640-73KA0-000

**CARACTÉRISTIQUES**

**APPLICATIONS**

OPEL Agila B  
SUZUKI Splash

<https://cw.eac.es/cautex/post.public.wgx?prod=93222>

#### FA93241

#### Capteur de cliquetis



**O.E.M.**  
47 00 141  
47 11 677  
22060-4A00A  
18640-60P00-000

**CARACTÉRISTIQUES**

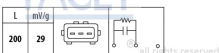
**APPLICATIONS**

OPEL Agila B  
SUZUKI Alto VII, Splash, Swift V

<https://cw.eac.es/cautex/post.public.wgx?prod=93241>

#### FA93244

#### Capteur de cliquetis



**O.E.M.**  
39250-2A700

**CARACTÉRISTIQUES**

**APPLICATIONS**

HYUNDAI 120 I & II, 130 II, IX20  
KIA Ceed II, Rio III, Venga

<https://cw.eac.es/cautex/post.public.wgx?prod=93244>

#### FA93247

#### Capteur de cliquetis



**O.E.M.**  
55233965  
P31E-18-921

**CARACTÉRISTIQUES**

**APPLICATIONS**

FIAT 500, Panda III  
MAZDA 2 III

<https://cw.eac.es/cautex/post.public.wgx?prod=93247>

Trouvez tous nos produits sur...



## FA93251

## Capteur de cliquetis



O.E.M.  
07K 905 377 E

CARACTÉRISTIQUES

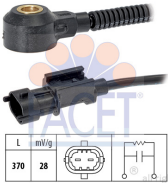
APPLICATIONS

VW Beetle, Golf VI, Jetta VI, Passat B7 VII

<https://cw.eac.es/cautex/post.public.wgx?prod=93251>

## FA93252

## Capteur de cliquetis



O.E.M.  
39250-03030

CARACTÉRISTIQUES

APPLICATIONS

HYUNDAI I20 II, I30 II

<https://cw.eac.es/cautex/post.public.wgx?prod=93252>

## FA93257

## Capteur de cliquetis



O.E.M.  
PE01-18-921

CARACTÉRISTIQUES

APPLICATIONS

MAZDA 2, 3, 6, CX-5, MX-5 IV

<https://cw.eac.es/cautex/post.public.wgx?prod=FA93257>

### NOTE IMPORTANTE:

Toutes les applications indiquées sont à titre indicatif et résumés, non contraignants.  
Pour plus d'information, vous pouvez consulter nos produits sur TecDoc, sur notre site web (www.cautex.com) ou par e-mail à notre siège social.

*Trouvez tous nos produits sur...*

